



MANUGYPSE

L'excellence mur à mur...

Chef de file dans la distribution de matériaux de construction pour les systèmes intérieurs, Manugypse ne cesse d'innover et pave la voie aux changements, contribuant ainsi à l'évolution de son industrie. Bientôt 40 ans d'histoire et sa notoriété n'a d'égale que sa solide réputation de qualité et de fiabilité. Forte d'une équipe soudée, au fort sentiment d'appartenance, Manugypse est devenue la référence dans son domaine et poursuit sa croissance en étendant sa présence un peu partout au Québec. Sa nouvelle succursale de Mirabel, qui s'ajoute à celles de Québec et Boucherville, promet de lui donner les coudées franches pour augmenter ses parts de marché sur la Rive-Nord de Montréal, qui on le sait, est en pleine expansion.

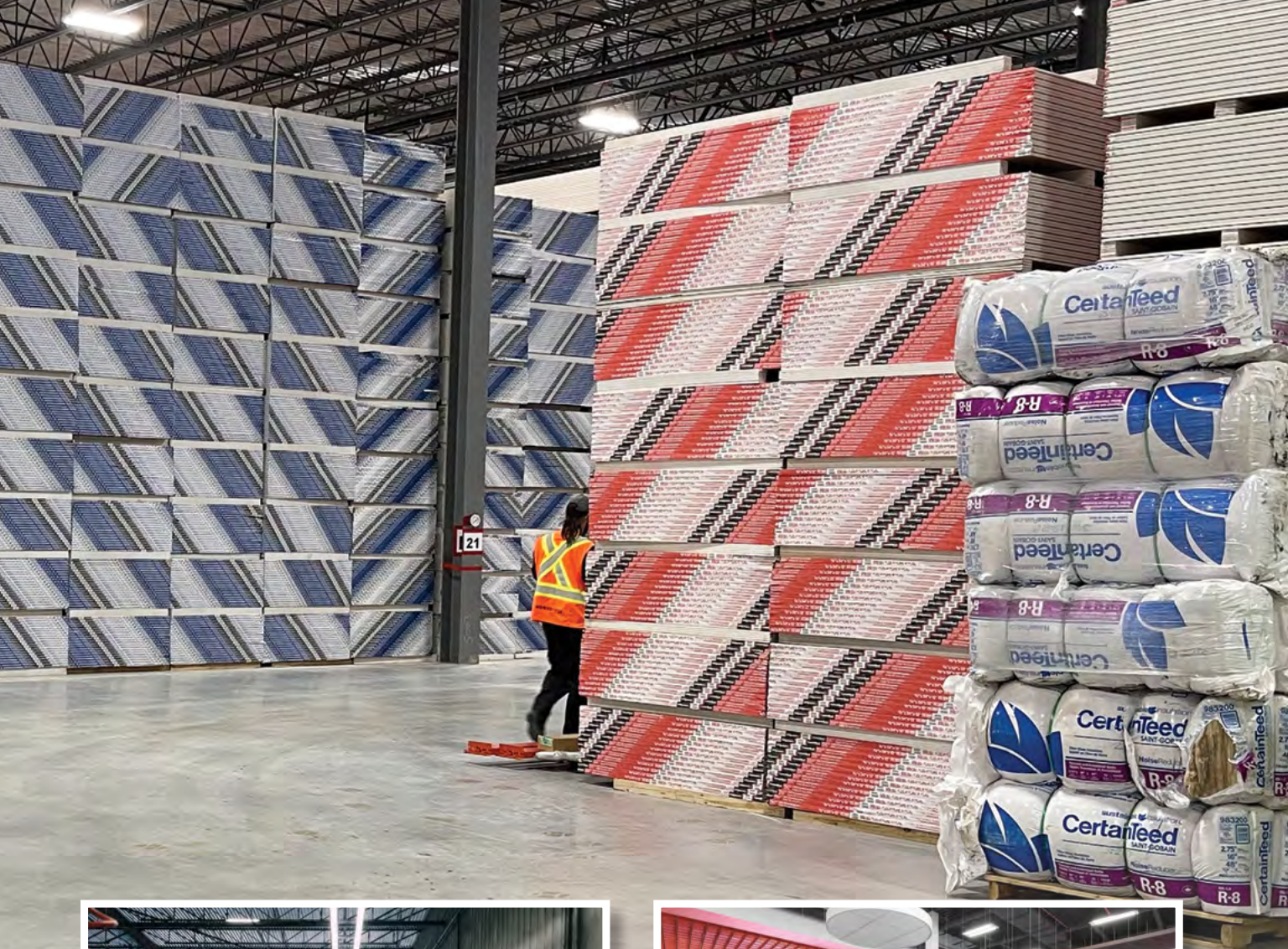
par Mélanie Larouche

« Manugypse œuvre dans la distribution de matériaux de construction pour les systèmes intérieurs, à savoir le gypse, le métal, les plafonds suspendus acoustiques, l'isolation et l'insonorisation, auxquels s'ajoute l'outillage spécialisé », précise Steve Rancourt, directeur général, en poste depuis déjà 1992. En plus de la distribution, Manugypse fait également la fabrication de tous les produits d'acier (profilés) à son usine de Québec. De là, elle fournit ses trois succursales de Québec, Boucherville et Mirabel.

Manugypse s'adresse principalement à une clientèle commerciale et couvre toute la province. Au total, plus de

200 personnes travaillent pour l'entreprise. Elle détient sa propre flotte de camions pour livrer les commandes sur les différents chantiers de construction. Plusieurs clients viennent aussi récupérer du matériel en magasins pour répondre à leurs besoins ponctuels tant pour les matériaux que pour l'outillage spécialisé.

L'entreprise a vu le jour en 1983, dans une cour à bois de Québec. « Manugypse est née de la volonté de répondre à des besoins plus spécifiques provenant d'entrepreneurs en construction, relate M. Rancourt. À cette époque, le créneau des matériaux pour systèmes d'intérieur était pratiquement inexistant, alors



Manugypse s'est rapidement fait connaître dans l'industrie. Quelques années plus tard, l'entreprise a été acquise par le Groupe Laberge (Canac, vitrerie Laberge, Immeubles Laberge), qui continue après toutes ces années à appuyer notre progression. Ce créneau de marché a connu depuis une forte croissance et Manugypse a su se positionner parmi les leaders, non seulement pour la qualité de ses produits et services, mais aussi pour sa fiabilité et le grand professionnalisme de ses employés. Elle se démarque aussi de la concurrence par son innovation. Quotidiennement, nos équipes travaillent à proposer et faire connaître de nouveaux produits et de nouvelles méthodes de travail dans le domaine des systèmes d'intérieur.»

UN ÉLAN DE CROISSANCE

Pendant plus de trente ans, l'entreprise a opéré à partir de Québec pour couvrir les territoires de la Capitale-Nationale et des environs, passant d'une douzaine d'employés à près de 60 vers la fin de 2015. Puis, en 2016 elle a acquis un compétiteur à Boucherville afin de faciliter son développement dans le marché du Grand Montréal, principalement sur la Rive-Sud de Montréal. «Manugypse a toujours été en progression depuis ses débuts à Québec, mais l'acquisition à Boucherville est venue donner une forte impulsion à sa croissance, souligne le directeur général. Cependant, la gestion d'une telle croissance représente un défi considérable dans un contexte de rareté de



Steve Rancourt, directeur général

main-d'œuvre.» Six ans plus tard, fin 2021, le nombre d'employés dépasse les 200. Les connaissances acquises au fil des ans par les principaux directeurs, jumelées aux talents et visions de la relève montante, a permis à Manugypse d'en arriver là, et promet une progression continue pour des années à venir.

DE SOLIDES ASSISES

«Début 2020, la pandémie de COVID-19 est venue tester nos assises. Celle-ci a rendu les approvisionnements extrêmement difficiles, la gestion des stocks devenant complexe. La gestion d'une progression soutenue est venue également compliquer la tâche. Mais grâce à l'engagement et l'étroite collaboration de nos équipes d'acheteurs

L'INSONORISATION : L'ARCHITECTURE INVISIBLE

Découvrez nos
solutions acoustiques



SOPREMA

SOPREMA.CA

1.877.MAMMOUTH



avec les fournisseurs, de nos représentants aux ventes et à la prise de commandes avec les clients, ainsi qu'avec la grande complicité entre les départements internes tels que l'usine de fabrications, les gens d'opérations au niveau des livraisons sur chantiers et les gens à l'administration (RH et TI), nous avons su nous démarquer face à des situations jamais vues auparavant.»

STRATÉGIE RH

En réaction à l'enjeu de main-d'œuvre, Manugypse a revu sa charte salariale et engagé des spécialistes en ressources humaines pour lui permettre de trouver et conserver les effectifs manquants. «On en demande beaucoup à nos employés, on doit être cohérent, ils travaillent très fort et avec dévouement, souligne M. Rancourt. C'est pourquoi nous travaillons à reconnaître la fidélité des employés de longue date qui apportent une stabilité au sein de l'entreprise, et à mettre en place des outils rendant attrayant le fait de faire partie du

Sa composition fait toute la différence.



Les propriétaires, les entrepreneurs et les constructeurs font confiance à ROCKWOOL^{MD} et à leurs solutions d'isolation.

Plus qu'une roche. L'isolant ROCKWOOL est fabriqué à partir de roches naturelles et de matériaux recyclés. En plus d'être intrinsèquement incombustibles, les produits résistent au feu et à l'eau et absorbent le son. Libérez le pouvoir naturel de la roche.



ROCKWOOL Comfortbatt^{MD}

Conçu pour une utilisation extérieure, dans les immeubles neufs et les rénovations de bâtiments à charpente en bois et en acier.



ROCKWOOL Safe'n'Sound^{MD}

Utilisé dans les cloisons intérieures de constructions résidentielles à ossatures de bois et d'acier, exigeant une résistance au feu et une performance acoustique supérieures.



ROCKWOOL Comfortboard^{MD}

Un revêtement isolant extérieur offrant une couche d'isolation continue tout autour de l'enveloppe du bâtiment.

www.rockwool.com/fr-ca/



Nelson Bouffard
et François Camiré



Mario Ruel et
Serge Plante



Stéphane Cloutier



Jean Michel Rancourt, Simon Gagnon et Philippe Tremblay

clan Manugypse. Avec la venue de Mirabel dans le giron de Manugypse, on a décidé de collaborer avec une firme spécialisée pour développer une campagne de recrutement, on a vraiment travaillé très fort sur cette stratégie RH. La mise en place de cette grosse campagne promotionnelle pour le recrutement de main-d'œuvre sur la Rive-Nord de Montréal fonctionne très bien jusqu'à présent.»

La reconnaissance et la mobilisation des troupes ont toujours été des priorités chez Manugypse et les mesures

sanitaires ont évidemment freiné bien des activités et des initiatives très appréciées des employés. «Ç'a été difficile de maintenir notre belle synergie habituelle en COVID, on avait l'habitude d'organiser de belles activités avec nos employés, tout a été stoppé, raconte-t-il. C'est tellement important pour créer des liens. Beaucoup de nouveaux employés n'ont pas encore vécu ces belles réunions, on attend impatiemment de pouvoir reprendre nos activités mobilisatrices qui contribuent à la rétention du personnel, à leur sentiment d'appartenance et à leur bonheur au travail.»

Nous sommes heureux de participer au succès de Manugypse

LORENCO

acier • steel

Depuis - Since
2001

Montréal QC : 514 364-7111 | Hamilton ON : 905 575-7111

MODERNISATION INFORMATIQUE

Au niveau des opérations, depuis plus d'un an, Manugypse a entrepris l'implantation d'un nouveau système informatique. « Cet investissement nous permettra de gagner en productivité et d'avoir plus de flexibilité et de latitude au niveau de la gestion de l'entreprise, explique le directeur général. Puisque notre production sera bientôt faite sur deux sites différents, notre progression sera plus facile à gérer. Nous nous sommes aussi dotés de nouveaux équipements de production, notamment pour l'emballage automatique, dans le but de faciliter le travail des employés. »



Steve Rancourt anime l'inauguration des nouveaux locaux à Québec, le 13 mai 2022, avec comme invité spécial les Jomalty



Bien qu'ils aient été très occupés depuis quatre ans, avec la croissance constante et les défis de la COVID, Manugypse n'est pas resté assis sur ses lauriers. « On a continué à évoluer, à investir, note Steve Rancourt. On a engagé des gens à l'administration pour être toujours plus solides, on a mis des outils en place pour s'assurer de très bien s'en sortir même si le marché devenait plus difficile. On travaille fort à établir une structure efficace et on a entamé le processus de relève à l'interne, afin d'assurer la continuité de Manugypse. »

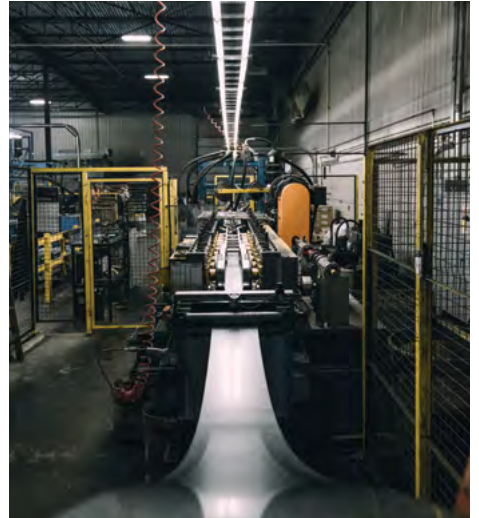
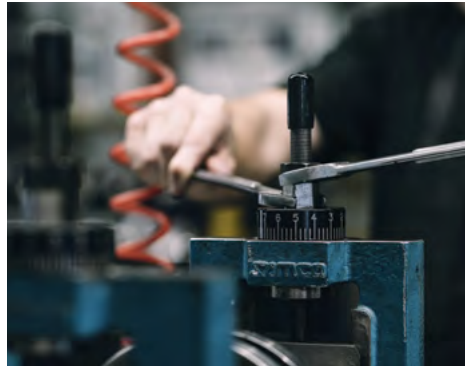


*Fier partenaire d'affaires
de MANUGYPSE*



300, Berge du Canal, porte 4
Lachine QC H8R 1H3
T.514.366.2222
S.F.1.800.361.6738

www.refendoirscr.com



LEADERSHIP, VISION ET TRAVAIL D'ÉQUIPE

Partager les idées et impliquer ses gens pour finaliser les dossiers importants reflètent bien le type de leadership qu'assure le DG. À la fin de décembre 2021, l'entreprise a mené des réflexions stratégiques qui ont permis de bien identifier les besoins, d'actualiser la vision d'affaires et d'harmoniser la structure organisationnelle pour la rendre plus efficace. Jusqu'à 18 personnes de l'entreprise impliquées dans l'ensemble des opérations de Manugypse ont pris part à cette discussion, où chacun a participé à établir de façon claire et solide, les principales lignes directrices pour le futur et les moyens pour y parvenir. « On a les bons éléments aux bonnes places, insiste Steve Rancourt. On a des gens compétents et motivés, tout le monde avance ensemble dans la même direction. Profitant de l'expérience des plus « anciens », jumelés aux plus récents arrivés qui apportent nouveautés et stimulation, nous évoluons rapidement et efficacement. »

Parmi les réalisations innovantes, notons la participation active du DG avec l'association ICTAB pour la mise en place d'un programme « complet » de conformité canadien au niveau des fabricants de profilés d'acier, permettant au secteur de la construction une conformité uniforme d'un océan à l'autre, et la facilité de surveillance simplifiée pour les architectes impliqués. Manugypse étant une entreprise innovante, elle est la première à s'impliquer directement au niveau des spécifications, de la formation, et du support aux bureaux d'architectes, ayant deux spécialistes à même

l'entreprise dont la seule tâche est la représentation architecturale. C'est avec l'esprit fonceur qu'on lui connaît que Manugypse a introduit les plafonds Rockfon en 2014, inconnus jusque-là au Québec. Ce fournisseur s'est taillé une place de choix sur le marché québécois et est devenu aujourd'hui un joueur majeur au niveau des plafonds acoustiques.



40 ANS D'EXCELLENCE

À l'aube de son 40^e anniversaire de fondation, Manugypse entend poursuivre sa mission d'être un partenaire de réussite pour ses clients, employés et fournisseurs. Ses dirigeants et toutes ses équipes veulent demeurer fidèles à la vision de faire évoluer l'industrie et conserver leur position de chef de file pour les années à venir. ♦

Une belle ÉQUIPE bien SOUDÉE...

Manugypse, c'est une équipe de passionnés qui vise l'excellence opérationnelle. Dynamique et expérimentée, elle est composée de :

Steve Rancourt

Directeur général Manugypse

Ingénieur de formation, il est à la barre de Manugypse depuis 1993

Nelson Bouffard

Directeur succursale et opérations Québec

Il fait partie de Manugypse depuis 1994
Plus de 34 années d'expérience dans les matériaux de construction

Serge Plante

Directeur succursale et ventes Boucherville/Rive Nord

Il est chez Manugypse depuis janvier 2016
Plus de 43 années d'expérience dans les matériaux pour systèmes intérieurs

François Camiré

Directeur ventes Québec

Il œuvre chez Manugypse depuis 2003
Plus de 36 années d'expérience dans les matériaux de construction

Mario Ruel

Directeur opérations Boucherville/Rive-Nord

Il travaille chez Manugypse depuis 2021
Plus de 6 années d'expérience dans les matériaux de construction

Stéphane Cloutier

Directeur d'usine

Il est chez Manugypse depuis 2018
Plus de 25 années d'expérience dans les produits d'acier

Simon Gagnon

Directeur finances et administration

Il travaille chez Manugypse depuis 2020
Plus de 20 années d'expérience en administration

Philippe Tremblay

Directeur RH

Il œuvre chez Manugypse depuis 2022
Plus de 5 années d'expérience en RH

Jean Michel Rancourt

Directeur TI et innovation

Il est dans l'équipe Manugypse depuis 2017
5 années d'expérience chez Manugypse



Pour en savoir plus sur les tuiles acoustiques de la série médicale de Rockfon



Créer un meilleur espace pour guérir

Les solutions de plafond Rockfon offrent des avantages acoustiques, esthétiques et de contrôle des infections qui ont tous un impact vital sur la fonctionnalité, la sécurité et l'air intérieur des installations médicales. Plus que jamais, les établissements de santé doivent être construits et rénovés avec une conception fondée sur des preuves soutenant leurs fonctions essentielles.

Medical Air | Medical Plus | Medical Standard

Part of the ROCKWOOL Group



LEADER CANADIEN EN SOLUTION POUR LES MURS ET PLAFONDS



CertainTeed possède un système complet de produits de finition, de panneaux de gypse, d'isolation et de plafond, spécialement développé pour répondre aux exigences des professionnels et des bricoleurs. Les produits CertainTeed sont durables et contribuent à un environnement éco-responsable, plus confortable et plus sain.

CertainTeed est fier de participer au succès de Manugypse. En tant que fournisseur, nous croyons au travail d'équipe dans un esprit de collaboration, d'intégrité et de respect. Bon succès à toute l'équipe et félicitations pour la nouvelle succursale de Mirabel.