

BOLESS

Carburer à l'adrénaline et aux défis !



*L*a réputation de Boless n'est plus à faire depuis longtemps. L'entrepreneur général célèbre l'an dernier son 50^e anniversaire de fondation avec un carnet de commandes toujours aussi bien rempli. Forte d'une relève dynamique et ambitieuse, l'entreprise se positionne parmi les joueurs majeurs de son industrie dans la grande région de Gatineau, en plus d'une présence marquée un peu partout au Québec. Aux nombreux projets de construction, de rénovation et de restauration pour les secteurs commercial, industriel, institutionnel et le multilogement, s'ajoute une expertise de pointe dans les systèmes intérieurs. Boless dispose même de son propre atelier de fabrication de composants de métal et de bois pour combler les besoins sur ses différents chantiers, ce qui lui permet de se distinguer nettement de la compétition. Et c'est sans compter son équipe multidisciplinaire qui lui confère une avancée notable en termes d'expertises, de savoir-faire et de capacité d'innovation.

par Mélanie Larouche





Depuis plus de 50 ans, Boless réalise des projets de diverses natures et envergures, partout à travers la province. Son offre de service est flexible, bien adaptée aux attentes de la clientèle, elle se décline en plusieurs modes de construction. Selon les besoins, Boless propose la formule de gérance de projet, la construction forfaitaire sur plans et devis, la réalisation de projets clé en main et la construction sur devis de performance. Qu'il s'agisse d'un projet de construction neuve, d'un agrandissement ou de rénovations,

Boless a les ressources nécessaires, l'expérience et la formule qui conviendra aux exigences de tous les clients, tout au long du processus.

« L'an dernier, nous avons enregistré un chiffre d'affaires de plus de 80 M\$, note fièrement son président, Denis Ouellette. Dans la grande région de Gatineau, où est situé le siège social, Boless est devenu l'un des joueurs majeurs de l'industrie. Nous avons réalisé de nombreux projets

BRISSON
P E I N T U R E
EMBELLIR LA VIE DEPUIS 1984

PEINTURE
& ÉPOXY

MONTRÉAL - GATINEAU - OTTAWA

BRISSONPEINTURE.COM



commerciaux et institutionnels à travers le territoire, en plus de tous ceux menés dans les différentes régions du Québec. À elle seule, notre implication en 1995-1996 au Casino du Lac-Leamy, pour l'aménagement intérieur du Hilton et du Centre des congrès, nous a assurément donné un bel élan, une forte notoriété.»

MISER SUR LE PARTENARIAT

Le modèle d'affaires de Boless repose essentiellement sur la gérance de projets. L'entreprise sous-traite en effet entre 70 et 75% des opérations, mais elle en réalise néanmoins par elle-même un peu plus du quart, notamment grâce à son atelier de fabrication. « Nous avons à notre emploi près d'une centaine d'ouvriers sur les chantiers, en plus des 17 personnes dans les bureaux pour l'administration, l'estimation, la coordination et l'ingénierie », précise M. Ouellette.

Le président se permet d'insister sur l'importance accordée à la philosophie d'entreprise, laquelle est axée sur le partenariat avec le client. « Un entrepreneur général, c'est bien plus qu'un simple fournisseur de service, note-t-il. Chez Boless, nous agissons comme un véritable partenaire d'affaires pour nos clients, nous travaillons à optimiser leurs projets, à proposer les meilleures avenues qui conviendront parfaitement à leurs besoins actuels et futurs. Pour chaque projet, toute l'équipe est mobilisée pour en faire un succès ! »

L'entreprise est particulièrement fière de l'expertise très poussée de son équipe multidisciplinaire. Son haut



NEUF

ARCHITECT(E)S

Fiers partenaires de
Boless depuis 2010

NEUFarchitectes.com

Montréal. Ottawa. Toronto



niveau de compétence lui permet de proposer des solutions efficaces et innovantes, à prix concurrentiels. « Du début à la fin d'un projet, nos équipes de gestion et d'exécution accompagnent le client à toutes les étapes, rien n'est laissé au hasard, insiste le président. Aucun défi n'est trop grand ou trop ambitieux pour nous ! L'atteinte des objectifs des clients, aussi élevés soient-ils, nous motive constamment à repousser nos limites. On carbure à l'adrénaline et aux défis ! Et tout se fait dans le plus grand respect et la plus totale transparence, ce qui contribue à tisser des liens forts avec les clients, liens qui perdurent avec le temps. »

Ainsi, la réputation de Boless s'est bâtie sur sa fiabilité, sa transparence et son grand professionnalisme. « Notre équipe est reconnue pour être très performante, tous sont bien au fait des tendances et nouveautés de l'industrie, souligne M. Ouellette. Ce sont de véritables passionnés de la construction, à l'affût de tout ce qui se passe, ici et ailleurs dans le monde. Ce n'est pas un hasard si nos clients nous demeurent fidèles et nous recommandent à d'autres. Boless est une référence dans son domaine. »

**REVÊTEMENT
EXTÉRIEUR** **GB**

Résidentiel - Commercial - Institutionnel - Industriel

PLUS DE 10 ANS

À VOTRE SERVICE

POUR VOS PROJETS



(819) 205-2100



1971, RUE SAINT-LOUIS, GATINEAU (QUÉBEC) J8T 4H6

RAYMOND

ARCHITECTURAL
QACQ • RMN • BDR

Raymond Architectural est le regroupement de trois leaders de l'industrie. Nous sommes des spécialistes dans la vente de portes et cadres de métal et bois et quincaillerie architecturale auprès d'une vaste clientèle institutionnelle, commerciale, industrielle et résidentielle multilogement.

Fort de notre expérience combinée de plus de 85 ans, nous sommes LA référence dans l'industrie.

www.raymondarchitectural.com

DISTRIBUTIONS
RMN

Distributions RMN
418-867-8248

BDR
Distribution

BDR Distribution
418-871-3300

QACQ
QUINCAILLERIE ARCHITECTURALE DU QUÉBEC

Quincaillerie architectural du Québec
819-474-1010

Fiers partenaires de Boless

Chez Boiseries Raymond, notre équipe de conseillers peut vous apporter plusieurs idées et solutions pour vos projets. Nous fabriquons pour vous des portes intérieures, des boiseries, des moulures, des escaliers et des rampes sur mesure.

BOISERIES **RAYMOND**

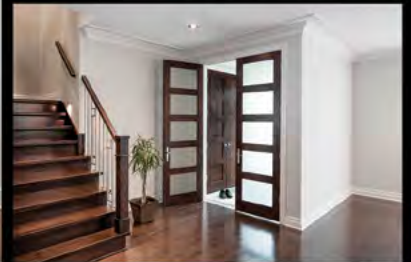
Spécialisée en produits de finition intérieure, Boiseries Raymond est présente sur le marché de la construction résidentielle au Québec depuis 60 ans. L'entreprise conçoit, assemble et distribue des produits de finition intérieure de qualité et vous offre, directement ou par l'entremise de partenaires, un service attentionné et des conseils d'experts pour réaliser vos projets.



PORTES
INTÉRIEURES



BOISERIES
& MOULURES



QUINCAILLERIE
ESCALIERS & RAMPES

www.boiseriesraymond.com



**GROUPE
MAYER**

Système intérieur | Application Coupe-feu
Polyuréthane | Plâtre | Panneaux Acoustiques
Plafonds tendus | Entreposage intérieur



**Nous tenons à féliciter BOLESS
pour son succès.**



Groupemayer.com



LES DÉBUTS DE BOLESS

Boless tient son nom de la conjonction des patronymes de ses deux fondateurs, Boulanger et Lessard, deux beaux-frères, menuisiers de formation, qui ont décidé de se lancer en affaires à Thetford Mines, en 1971. Munis de leur licence d'entrepreneurs en construction, ils ont d'abord ciblé le secteur de la construction commerciale et industrielle. «Les deux hommes ont construit plusieurs immeubles à logements dans la région, relate Denis Ouellette. Puis ils ont progressivement élargi leur horizon, notamment du côté du secteur minier, alors que les mines d'amiantes étaient florissantes à Thetford Mines. L'économie était bonne à cette époque, et Boulanger et Lessard se sont mis à construire de plus en plus d'immeubles commerciaux de tout ordre. Dans le secteur minier, ils se sont aussi dirigés vers l'Abitibi, en 1986.»

Denis Ouellette est entré à l'emploi de Boless comme estimateur, en 1983. «Parce que Boless avait plusieurs contacts dans les domaines miniers, on a exploré le développement en Abitibi, se rappelle-t-il. Boless a grandement bénéficié de l'effervescence du domaine minier. Mais en parallèle, on a aussi connu une forte croissance dans le commercial. On est même allé aux Îles de la Madeleine, en 1985. On y a entre autres construit une aérogare, des immeubles à logements et d'autres bâtiments commerciaux et institutionnels, dont le Musée de la Mer. Je me suis aussi personnellement rendu aux îles pendant un an pour gérer les mandats.»

C'est en 1985 que Boless a ouvert un bureau en Outaouais, à Gatineau plus précisément. «Devant la

Denis Ouellette, un visionnaire engagé

En 2017, Denis Ouellette s'est mérité le titre de Personnalité de l'année, une prestigieuse reconnaissance décernée par la Chambre de commerce de Gatineau. Président de Boless et des Immeubles DSM, également copropriétaire du restaurant La Squadra, l'homme d'affaires s'est fait remarquer dans le milieu des affaires pour sa fougue et sa détermination.

Natif de St-Jacques-de-Leeds, en Chaudière-Appalaches, Denis Ouellette a obtenu son diplôme en architecture du Collège de Lévis, en 1981. Il a également complété un diplôme en estimation au Collège Limoilou, l'année suivante. Entré à l'emploi de Boless comme estimateur en 1983, il a progressivement gravi les échelons en occupant différents postes sur les chantiers et dans les bureaux administratifs, jouant efficacement différents rôles, tantôt celui d'estimateur, puis celui de surintendant et de directeur de projet, jusqu'à la présidence.

Partout où il passe, sa réputation le précède. Denis Ouellette se démarque dans le milieu par ses compétences et son dynamisme, ses qualités relationnelles, son ambition et sa générosité. Il embrasse plusieurs causes communautaires et on lui doit entre autres l'octroi de bourses d'études au Cégep de l'Outaouais et sa contribution à la Fondation de l'Université du Québec en Outaouais (UQO).

C'est en 1988, lors du développement des affaires à Gatineau que Denis Ouellette est devenu actionnaire de Boless à parts égales avec cinq autres personnes (16,5% chacun). En 2005, il a racheté tous les associés avec un partenaire, Michel Tremblay, aujourd'hui retraité. Le bureau de Thetford Mines a été fermé et tout a été centralisé à Gatineau. Pendant cette période, le nombre d'employés est passé de 8 à 17 personnes. ♦



RBQ: 8342-6882-11

**Nous sommes fiers de contribuer
au succès de Boless.**

**FONDACTIONS
LEBLANC**

Nous sommes une entreprise familiale œuvrant dans le coffrage résidentiel et commercial depuis 2006. Nous parcourons l'Outaouais pour réaliser vos projets, que ce soit pour une fondation, une galerie ou un plancher de béton.

fondationsleblanc.ca



COFFRAGE • FINITION DE PLANCHER • PERRON DE BÉTON

Pour toutes soumissions :
estimation@fondationsleblanc.ca | 819 281-5020



Assis de gauche à droite :

Nathalie Chartrand, Adjointe contrôleur, **Philippe Joly**, Associé, chargé de projet ;
Denis Ouellette, Associé et président ; **Olivier Desjardins**, Chargé de projet

Debout de gauche à droite :

Mario Desforges, Directeur de l'estimation ; **Fanny Prud'homme**, Adjointe contrôleur ;
Rui Perdigao, Directeur du développement ; **Aldjia Mamache**, Adjointe aux chargé de projet ;
Frédéric-Julien Carle Piché, Chargé de projet ; **Mathieu Dumoulin**, Associé et Chargé de projet ;
Sylvie Côté, Associée et contrôleur financier ; **Anne Clément**, Ajointe/réceptionniste ;
Jean-Marc Gerfaux, Associé et directeur construction ; Martin Roussel, Chargé de projet ;
Michael Ménard, Associé et estimateur ; **Mathieu Lemieux**, Chargé de projet



S&R
 MECHANICAL

SERVICES MÉCANIQUES ET DES SERVICES DE PLOMBERIE DANS
 LES SECTEURS INSTITUTIONNEL, INDUSTRIEL, COMMERCIAL ET RÉSIDENTIEL.

NOUS TENONS À FÉLICITER BOLESS POUR SON IMMENSE SUCCÈS !



250 Vanguard Drive,
 Ottawa, Ontario, K4A 3V6

(613) 830-0165
 srmechanical.ca



demande grandissante sur ce territoire, l'entreprise a choisi de miser fort sur le développement de ce lucratif marché, souligne le président. Nous y avons décroché plusieurs contrats commerciaux. Nos activités ont pris rapidement de l'ampleur dans cette région, le chiffre d'affaires était en forte augmentation. En peu de temps, Boless y est devenu un joueur majeur, respecté, on nous confiait d'importants contrats publics et privés.»

Vers la fin des années 1990, Boless a aussi œuvré du côté de l'Ontario pour y construire des écoles, des immeubles gouvernementaux, des centres communautaires pour les municipalités. « Mais on ne pousse pas sur le développement de ce territoire puisqu'on a encore beaucoup de potentiel à exploiter au Québec », précise-t-il.

L'ATELIER DE FABRICATION DE BOLESS

Derrière le siège social de Boless, déménagé à Gatineau au tournant des années 2000, se trouve un atelier de fabrication. « Au cours des dernières années, Boless a développé une expertise de pointe dans la fabrication de composantes de métal et de bois, la soudure et l'usinage, explique le président. Dans notre atelier, nous préparons nous-mêmes différents éléments pour nos chantiers, ce qui nous permet de concevoir des pièces de plus grande

SERVICE DE GRUE **ROY** CRANE SERVICE

Ensemble pour soulever vos projets!
Plus de 20 ans d'expérience en affaires!

Plus de 26 unités
pour vous servir,
de 25 tonnes à
275 tonnes ainsi
que plusieurs
accessoires.

Fière partenaire
d'affaires de
Boless!

Bravo à toute
l'équipe et
merci de votre
confiance!



Répartition:
819.962.7263
dispatch@grueroycrane.com
23, Rte 105, Chelsea QC J9B 1L3
www.grueroycrane.com



COMMERCIAL INSTITUTIONNEL INDUSTRIEL

**MÉCANIQUE
PCI**

**VOS SPÉCIALISTES
EN MÉCANIQUE
DU BÂTIMENT**

**FÉLICITATIONS À TOUTE
L'ÉQUIPE DE BOLESS POUR LEUR
PARCOURS ENTREPRENEURIAL!**

**NOUS SOMMES HEUREUX D'ÊTRE
PARTENAIRE D'AFFAIRES
AVEC CETTE BELLE ENTREPRISE DONT
LA RÉPUTATION N'EST PLUS À FAIRE!**

**NOS SERVICES
PLOMBERIE
CHAUFFAGE
VENTILATION
SOUDURE**



MECANIQUEPCI.COM

précision et avoir un meilleur contrôle de la qualité. Cette usine représente un gros atout distinctif pour nous, très peu d'entrepreneurs généraux prennent eux-mêmes en charge la fabrication de composantes. On a réalisé des contrats d'un haut degré de complexité. Au musée de la Civilisation par exemple, on a fait des salles d'exposition particulièrement complexes, et au Casino du Lac-Leamy, on a entièrement fabriqué en atelier le plafond à vagues du Centre de congrès. On étudie bien nos plans et on a des ingénieurs à l'interne pour concevoir tout ça. On réalise des choses vraiment particulières, c'est un gros avantage concurrentiel et une belle source de revenus pour nous.»

LES SYSTÈMES INTÉRIEURS

Boless a aussi développé une belle expertise dans la fabrication et l'installation de systèmes intérieurs. «J'ai une équipe qui pose du gypse et fait des plafonds de toute nature, il y a un très gros marché pour ce type d'activité, surtout dans les immeubles gouvernementaux, souligne Denis Ouellette. Les organismes gouvernementaux sont constamment en adaptation aux différentes tendances. Les besoins des travailleurs changent, ils doivent sans cesse s'ajuster. La pandémie de COVID a amplifié le mouvement,

mais c'était déjà le cas avant. Nous y avons vu un beau créneau à développer et nous n'avons pas tardé à l'intégrer à notre offre de service. Aujourd'hui, ce volet représente une proportion importante de nos activités.»

DES DÉFIS À RELEVER

On s'en doute bien, gérer simultanément autant de chantiers et d'expertises différentes entraîne son lot de défis chez Boless. « Historiquement, l'industrie de la construction est aux prises avec des enjeux de taille, lesquels perdurent encore aujourd'hui et ne sont pas sur le point de se résorber, note M. Ouellette. À elle seule, la problématique de la main-d'œuvre canalise d'importants efforts. L'industrie fait face à un manque de relève, les boomers s'en vont massivement à la retraite et il n'y a pas assez de jeunes pour les remplacer. Pour Boless, l'enjeu est d'avoir les effectifs en qualité et en quantité suffisante pour répondre à nos besoins et soutenir notre croissance et notre réputation. Nous voulons des gens motivés et fiables, des travailleurs intéressés et autonomes dans leur champ de compétence. Je m'estime privilégié de pouvoir compter sur de bonnes ressources, des gens engagés et investis dans leur travail. Notre défi est d'assurer la stabilité de nos troupes et de demeurer vigilants face aux aléas de l'industrie.»



ENTREPRENEUR ÉLECTRICIEN SPÉCIALISÉ EN
PROJETS RÉSIDENTIELS, MULTI-LOGEMENTS
ET COMMERCIAUX DEPUIS 2003

www.dpcelectrique.ca



Les Immeubles DSM, le bras immobilier de Boless

Boless opère une filiale immobilière nommée Immeubles DSM.

C'est en 2000 que l'entreprise a acquis des terrains et quelques immeubles avec l'objectif de bâtir un petit parc immobilier. Aujourd'hui, Immeubles DSM compte près de 400 portes, en plus de bâtiments commerciaux. « Notre première acquisition a été une école désaffectée, rue Laurier, avec une vue sur le Parlement de toutes les fenêtres, raconte le président, Denis Ouellette. Nous l'avons démolie par l'intérieur pour faire 58 lofts. Ce fut un gros succès, tous ont été loués avant même la fin de la construction. La cour d'école a permis par la suite de construire un agrandissement de 40 unités, ce qui totalise près de 100 unités de lofts pour ce projet. »

Immeubles DSM a surfé sur cette première réussite en poursuivant ce type de développement. L'entreprise a acquis plusieurs des terrains à la pièce, avec l'objectif d'être propriétaire de toute la portion de territoire les regroupant sur le boulevard Maisonneuve et sur la rue Montcalm. ♦



Ça va? Ça ira!

Félicitations à toute
l'équipe de Boless!
Nous sommes fiers d'être
associés à votre entreprise.

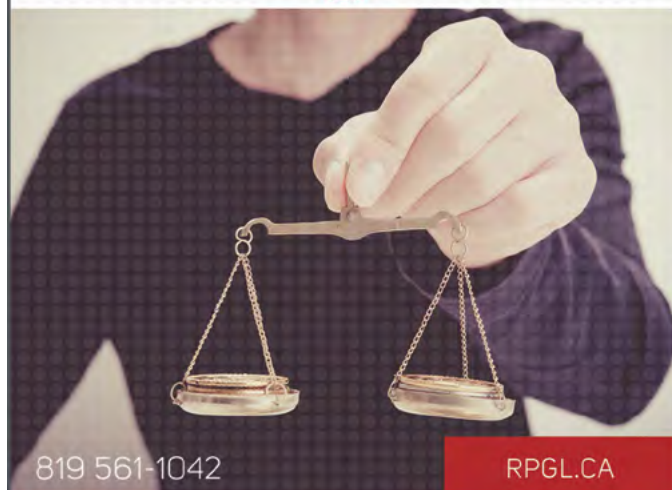


Cabinet de courtage de services financiers

assuranciagt.com

 **RPGL**
AVOCATS • LAWYERS

L'ÉQUIPE POUR VOUS CONSEILLER



819 561-1042

RPGL.CA



elles étaient, on doit s'adapter et continuer d'avancer avec les nouveaux paradigmes imposés par cette crise. Tous les prix ont monté, les délais de livraison sont fluctuants, les défis sont énormes du côté de la logistique et de la planification. À l'heure actuelle, on doit encore régulièrement absorber une partie des augmentations, ce n'est toujours pas évident de revenir auprès du client pour expliquer la situation et réclamer des coûts supplémentaires.»

POURSUIVRE LA CROISSANCE

Pour l'heure, plusieurs projets sont en cours. Boless a terminé la construction de la Polyvalente d'Aylmer, au coût de 35 M\$. Elle travaille à la restauration de l'école Mont-Bleu presque détruite par un incendie il y a près de 3 ans, des travaux s'élevant à 50 M\$. Boless finalisera aussi un projet d'une centaine de logements à Gatineau ainsi qu'une école à L'Ange-Gardien, en Outaouais, au coût de 18,5 M\$.

Après une quarantaine d'années à s'investir corps et âme dans le développement de Boless, Denis Ouellette espère se retirer progressivement vers une retraite bien méritée. «L'équipe est prête, la relève se prépare depuis huit ans déjà, souligne-t-il. L'entreprise entretient depuis toujours d'excellentes relations avec ses sous-traitants, ses clients et ses employés. C'est très précieux ça, et c'est essentiel à la croissance et à la pérennité de l'entreprise». ♦



FIER PARTENAIRE
DEPUIS PLUS DE 20 ANS DE



tient à souligner le dévouement et le professionnalisme de son équipe, ainsi que son **eco**-collaboration pour un monde plus vert.

Boless sait réaliser les projets de construction durable à votre entière satisfaction.

Pour un partenaire de confiance à votre service, visitez boless.com

VOUS AUSSI,
DÉMARQUEZ-VOUS.
PROPULSEZ VOTRE PROJET
AVEC **ECO Pact**
GAMME DE BÉTONS BAS CARBONE



Contactez-nous dès aujourd'hui
pour plus d'informations

Lafarge.ca
(905) 738-7070



Boless a une belle relève en place...

Pour assurer la croissance et la pérennité de Boless, son président Denis Ouellette est très fier d'avoir su réunir une brochette d'associés dynamiques, talentueux et très engagés.

Ainsi se sont joints à lui au sein de l'actionariat de l'entreprise la contrôleur financier Sylvie Côté, à l'emploi de Boless depuis une quinzaine d'années, les ingénieurs Jean-Marc Gerfaux, directeur Construction, et Mathieu Dumoulin, chargé de projet, respectivement chez Boless depuis 23 ans et 13 ans, ainsi que l'estimateur Michel Ménard et le chargé de projet Philippe Joly, à l'emploi de Boless depuis 11 et 13 ans.

« L'initiative d'associer les meilleurs éléments m'a certainement permis de réduire mon stress et ma charge de travail, moi qui me dirige vers la retraite, explique le président. Mais elle me donne aussi le sentiment de donner au suivant, comme pour moi lorsqu'on m'a donné la chance de m'associer. Ces personnes sont compétentes et assurées, elles aiment leur travail et elles aiment l'entreprise. Je veux de cette façon les motiver à continuer de donner le meilleur d'elles-mêmes, alimenter leur sens des responsabilités, tout en leur donnant la capacité de s'enrichir et de relever de beaux défis. »

GROUPE
RAYMOND

Félicitations à toute l'équipe
de BOLESS pour sa réussite.

LES SOCIÉTÉS
LES MIEUX
GÉRÉES
AU CANADA

grouperaymond.com

DENIS OUELLETTE, PRÉSIDENT :

- Dirige l'ensemble des orientations stratégiques de l'entreprise
- Dirige l'aspect financier et administratif
- Supervise la sélection des contrats des projets
- Supervise le volet estimation de l'entreprise
- Supervise les acquisitions, les stratégies de développement et l'administration du volet immobilier
- Supervise l'ensemble des opérations afin d'assurer la pérennité présente et futur de l'entreprise



SYLVIE CÔTÉ, BAA, CONTRÔLEUR FINANCIER :

- Planifie, dirige et coordonne les fonctions opérationnelles à la comptabilité
- Effectue des analyses économiques et financières
- Responsable des opérations financières pour la prise de décision et la gestion des activités de l'entreprise
- Participe activement aux décisions stratégiques de l'entreprise

VENTE & INSTALLATION

RÉSIDENTIEL · COMMERCIAL · INSTITUTIONNEL

Céra-Bec

Couvre-plancher • Floor covering

Bravo à toute l'équipe de Boless!!!

RBQ 8281-6638-54

1675, route du Carrefour, Val-des-Monts QC J8N 7G1 | 819 671-7202 - info@cerabec.com



JEAN-MARC GERFAUX, ING, CHARGÉ DE PROJET :

- Administre les contrats de construction à titre de chargé de projet principale (Budgets, planification, exécution)
- Supervise l'exécution des chantiers
- Dirige et supervise l'intégration des nouveaux employés au sein de l'équipe de gestion de projet
- Participe activement aux décisions et orientations stratégiques de l'entreprise



MATHIEU DUMOULIN, ING, CHARGÉ DE PROJET :

- Administre les contrats de construction à titre de chargé de projet principale (Budgets, planification, exécution)
- Supervise l'exécution des chantiers
- Participe activement aux décisions et orientations stratégiques pour l'avenir de l'entreprise
- Participe activement aux décisions financières et administratives

PHILIPPE JOLY, TECHNOLOGUE, CHARGÉ DE PROJET :

- Administre les contrats de construction à titre de chargé de projet principale (Budgets, planification, exécution)
- Supervise l'exécution des chantiers
- Participe activement au volet acquisition et développement immobilier de l'entreprise
- Supervise la conception et les budgets des projets immobiliers



MORIN
Isolation et Toitures Ltée.



DEPUIS 1982, NOUS METTONS NOTRE EXPERTISE
DANS LE DOMAINE DE LA TOITURE À VOTRE SERVICE

RÉPARATION ET ENTRETIEN DE TOITURE - REVÊTEMENT MURAL ET FERBLANTERIE - TOITURE COMMERCIALE ET INDUSTRIELLE



819.777.1817

• INFO1@MORINTOITURE.COM

• MORINTOITURE.COM



**MICHAËL MÉNARD,
TECHNOLOGUE, ESTIMATEUR :**

- Supervise le volet estimation de l'entreprise et participe à l'élaboration des différentes soumissions
- Participe activement à la sélection des contrats/appel d'offres publics et privés
- Prépare les préqualifications et les offres de service
- Sélectionne les fournisseurs et sous-traitants pour les différents appels d'offres.

« Notre objectif quotidien est de demeurer un leader dans notre industrie à tous les niveaux.

Nous souhaitons aussi continuer à être une compagnie proactive pour nous adapter aux nouvelles réalités techniques, informatiques et sociales du monde qui nous entoure.

Basé sur nos cinquante années d'expérience, nous sommes confiants de relever tous les défis de l'avenir et de continuer notre progression constante. »

pavagedadbois.ca

RBQ: 8319-5263-36



PAVAGE GADBOIS, DIGNE DE VOTRE CONFIANCE DEPUIS 30 ANS !

En tant qu'entreprise familiale où les valeurs sont importantes, nous comprenons qu'il n'est pas tout de bâtir une solide réputation et savons que rien n'est acquis.

Il faut travailler avec ardeur à chaque jour avec les mêmes convictions afin de conserver cette réputation et de transmettre ces valeurs aux personnes que nous employons pour que nous puissions continuer à vous livrer un produit de qualité digne de votre confiance.

819.776.5331

info@pavagedadbois.ca

Un projet Boless

MUSÉE CANADIEN DE L'HISTOIRE, AMÉNAGEMENT DE LA SALLE D'HISTOIRE CANADIENNE

Client :
Pomerleau et Musée canadien
de l'Histoire
Durée du contrat :
2016-2017 = 15 mois
Valeur du projet : 1,7M\$

«Au cœur même du Musée canadien de l'Histoire, ce projet consiste principalement en la réalisation des travaux de cloisons, retombées et plafonds architecturaux qui aménageront la salle d'exposition. Ce qui rend ce projet unique est le haut niveau de qualité recherché ainsi que sa conception architecturale hors du commun. Rien n'est rectiligne à l'intérieur de cette galerie. Afin de s'assurer d'un résultat final optimal, Boless a dû faire preuve d'imagination et utiliser des techniques de construction innovatrices.»



Félicitations à l'équipe Boless - Une vraie référence dans le domaine de la construction en Outaouais!

GATINEAU

760, rue de Vernon
Gatineau QC J9J 3K5

T. 819 770-9974

WWW.MATERIAUXDL.COM



MATÉRIAUX DE
CONSTRUCTION D.L.

Fier partenaire
depuis plus de 30 ans!

KINGSTON

765, Baker Crescent
Kingston ON K7M 6P5

T. 613 389-4555

WWW.DLBUILDINGMATERIALS.COM



Un projet Boless

CENTRE DE TRANSPORT DE L'EST (2016)

Client :
Société de Transport de l'Outaouais (STO)
Durée du contrat :
2015-2016 = 20-22 mois
Valeur du projet : 53,7M\$



Les installations comprennent un garage intérieur pouvant accueillir plus de 200 autobus ainsi que tous les ateliers techniques de réparation, d'entretien et de ravitaillement de la majorité de la flotte de véhicule de la STO.

L'ampleur du projet et la complexité technique des aménagements très spécialisés ont requis une excellente et étroite collaboration entre Boless et la STO ainsi qu'avec tous les intervenants. Cette proximité a été une des clés du succès afin que ce projet soit complété selon l'échéancier initial, sans dépassement de coûts et à la grande satisfaction de notre client.

CIMA+

L'humain au centre
de l'ingénierie

CIMA+, un partenaire
de choix dans vos
projets de bâtiments

cima.ca



Un projet Boless



ÉCOLE SECONDAIRE DE LA NOUVELLE-ÈRE

Client : Centre de services scolaires
des Portages-de-l'Outaouais
Durée du contrat : 2 ans
Valeur du projet : 34,2M\$



Situé à Gatineau dans le secteur Aylmer, cet immeuble de 10 900 m² a une capacité d'accueil de 810 élèves. Cette école secondaire de nouvelle génération comporte 43 classes, des laboratoires, un gymnase double, une bibliothèque, une terrasse extérieure au toit ainsi qu'une salle polyvalente aux allures des plus modernes. Malgré que ce projet ait dû être mis sur pause pendant environ 6 semaines à cause de la COVID-19, Boless et ses équipes ont redoublé d'ardeur afin de livrer ce projet à temps. Cette polyvalente est la première à ouvrir ses portes en Outaouais depuis près de 20 ans.

FIERS PARTENAIRES
DE BOLESS

GROUPE
roël

MÉCANIQUE DU BÂTIMENT

WWW.GROUPENOEL.COM

RBQ : 5730-7944-01

LES CONSTRUCTIONS



EXCAVATION
ÉGOUTS / AQUEDEC

Les Constructions B.G.P. est une entreprise qui se spécialise dans les travaux d'excavation, d'égouts et de systèmes d'aqueduc. Elle se démarque entre autres grâce à son équipe dynamique, son respect des besoins des clients et son travail rigoureux.

Les Constructions B.G.P. est fière de participer au succès de Boless et de partager les mêmes valeurs que cette entreprise hautement reconnue.

139, avenue Gatineau, Gatineau, QC J8T 4J7
819.568-3110 • Constbgrp.com





Un projet Boless

100 ET 114 MONTCALM, GATINEAU

Durée du contrat :

114 Montcalm = 14 mois

100 Montcalm = 12 mois

Valeur du projet :

114 Montcalm = 10 M\$

100 Montcalm = 20 M\$

Situé dans le cœur du centre-ville de Gatineau le 100 et le 114 Montcalm sont deux édifices en hauteur comprenant 162 appartements, des locaux commerciaux et des stationnements publics.

La localisation des bâtiments dans une zone urbaine a nécessité des techniques d'excavation et de construction particulières.

Ces 2 projets ont été réalisés dans le cadre de la revitalisation du secteur et font partie du parc immobilier du groupe.



MAJOR | MARION
Notaires et conseillers juridiques

Me Luc Marion
L.L.L., D.D.N.

Félicitations à BOLESS
pour votre belle réussite.

500, boul. Gréber, bureau 212, Gatineau (Québec) J8T 7W3
Téléphone: 819 561.4916 • Courriel: lmarion@notarius.net

UNE ENTREPRISE
SPÉCIALISÉE EN EXCAVATION
Depuis 40 ans

LES ENTREPRISES
ROB&SYL
EXCAVATION

819-684-1409

www.robsyl.ca

Nous profitons de cette occasion
pour féliciter l'entreprise
Boless pour son succès!

1371, ch. Vanier, Gatineau (secteur Aylmer) QC J9J 3J7



À la hauteur de vos ambitions

Desjardins Entreprises
Outaouais, fier de soutenir
les entrepreneurs d'ici dans
leurs projets de croissance.

[desjardins.com/
entrepreneurs](https://desjardins.com/entrepreneurs)



ROSSIGNOL
centre jardin • gazonnière • paysagiste

Félicitations
à toute l'équipe
de Boless
pour sa réussite.

Un projet Boless

PLACE VINCENT MASSEY, AGRANDISSEMENT ET RÉAMÉNAGEMENT

Client : Groupe Heafey
Durée du contrat : 2011-2015 = 4 ans
Valeur du projet : 90M\$

Ce projet d'envergure consiste en la démolition et au réaménagement complet de 21 étages de bureaux existants en plus de la construction d'un bâtiment adjacent de 10 étages, totalisant plus de 325 000 pi² destinés au gouvernement fédéral. Ce projet réalisé en mode gestion de construction a comporté son lot de défis. Que ce soit la réalisation de type "fast track" ou la gestion des travaux en espace occupé, Boless a été en mesure de mener ce projet à terme avec succès grâce à l'implication et à l'expérience de ses équipes.

NOËL ASSOCIÉS

FÉLICITATIONS
BOLESS!

QUAND ÇA DEVIENT SÉRIEUR
EUX, CE SONT VOS AVOCATS



VITRERIE
DE LA VALLÉE

Merci à Boless
de nous permettre
de contribuer
à votre réussite.

Félicitations
à toute
votre équipe!



vitrerieidelavallee.com


LAPALME RHEAULT
ARCHITECTES + ASSOCIÉS

Lapalme Rheault Architectes et Associés
aimerait remercier Boless pour leur
collaboration au sein de l'accomplissement
de nombreux projets.

Votre expertise et votre professionnalisme
permettent la réussite de l'ensemble
de ces réalisations.

53, boul. St-Raymond, suite 200-A Gatineau QC J8Y 1R8

819.595.3626

www.lrarch.ca

Un projet Boless

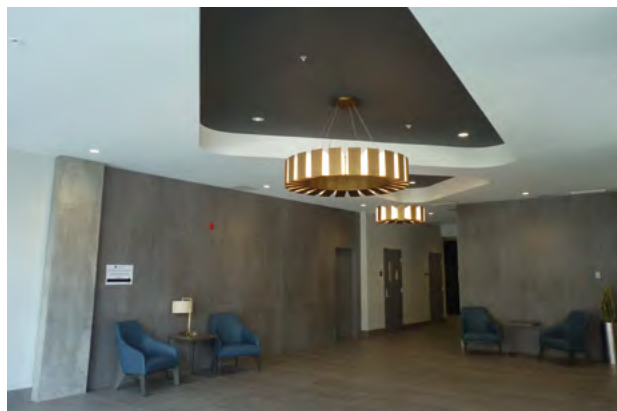
60 ET 72 RUE LAVAL, GATINEAU

Client :
**Société en commandite promenade
du portage (60 laval) et
4490380 Canada inc. (72 laval)**

Durée du contrat :
60 Laval = 20 21-20 22 = 13 mois
72 Laval = 20 12-20 14 = 16mois

Valeur du projet :
60 Laval = 20M\$
72 Laval = 18M\$

Au cœur du centre-ville de Hull le 72 Laval, bâtiment existant de 3 étages, originalement construit en 1959, a été acquis à l'époque avec audace dans le but, de faire un agrandissement en hauteur. Après avoir réalisé divers études et scénarios afin d'établir la faisabilité d'un tel ouvrage, 4 étages supplémentaires ont été rajoutés sur l'édifice original, à la surprise des passants. Voisin du 72 Laval, le 60 Laval, construit tout récemment, est un autre projet d'envergure de 110000 pi² réalisés par nos équipes. Ce projet consistait en la construction d'un édifice à bureaux cadrant dans le redéveloppement du centre-ville et s'adaptant au caractère patrimonial du quartier.



Paysagiste ENVERT & Fils

EXPERIENCE 25 ANS EXPERIENCE

Paysagiste Envert Et Fils désire souligner le succès des entreprises Boless. Nous profitons du moment pour remercier Boless pour sa confiance dans les nombreux projets où notre collaboration est également un succès.

Merci de toute l'équipe de Paysagiste Envert et Fils

819 669-3619
paysagisteenvert.com
info@paysagisteenvert.com

CUISINE PLUS

CRÉATEUR D'HARMONIES DEPUIS 1984

À TITRE DE PARTENAIRE,
NOUS DÉSIRONS FÉLICITER L'ÉQUIPE DE BOLESS

CUISINE PLUS: 679, St-René Est, Gatineau QC J8P 1V4